

Ид. Код № 3-01-01-1003-0496

Участок № \_\_\_\_\_

специализированная форма №11

Район Ала-Бука

Село Саях-Булак

# ТЕХНИЧЕСКИЙ ПАСПОРТ на недвижимое имущество

по улице \_\_\_\_\_ дом № \_\_\_\_\_

Школа новая (музыкальн.)

Владелец \_\_\_\_\_

Пользователь \_\_\_\_\_

Начато февраль 2002 г.

Возведение на земельном участке дополнительных жилых зданий, перестройка, а также перепланировка строений может допускаться только с разрешения уполномоченного органа

# ЭКСПЛИКАЦИЯ ЗЕМЕЛЬНОГО УЧАСТКА

Таблица №3

ВСЕГО:		В ТОМ ЧИСЛЕ ПО ФАКТУ	
По предоставляющим документам	Фактически	Застроенная	Не застроенная
	13984,00	1361,66	12622,34

" 25 " 12 200 2 г. работу выполнил И. И. Меркулов С. В.  
Ф.И.О.

" " " 200 \_\_ г. проверил зав сектора \_\_\_\_\_  
Ф.И.О.

" " " 200 \_\_ г. принял нач. отдела Болышевцев С. И.  
Ф.И.О.

## Отметка о внесении текущих изменений

Текущие изменения внесены	Таблица №4						
	200 __ г	200 __ г	200 __ г	200 __ г	200 __ г	200 __ г	200 __ г
Исполнитель							
Зав сектора							
Нач. отдела							

## ХАРАКТЕРИСТИКА СТРОЕНИЙ И СООРУЖЕНИЙ по наружным замерам

Линей	Наименование строений	Год постройки	Фундамент	Стены	Кровли	таб. №
1	школа	2004	буто бет	клен кирпич	асбестовый	1
5	козельная	2009	буто бет	клен кирпич	асбест. кров.	8
6	гудок	2003	буто бет	клен кирпич	асбестовый	
7	спорт зал	2009	буто бет	клен кирпич	асбест. кров.	
3	фон охранения	2012	бетон	сир. штукатур.	метал. лист	

Нача

Пасп

Прим

Пр

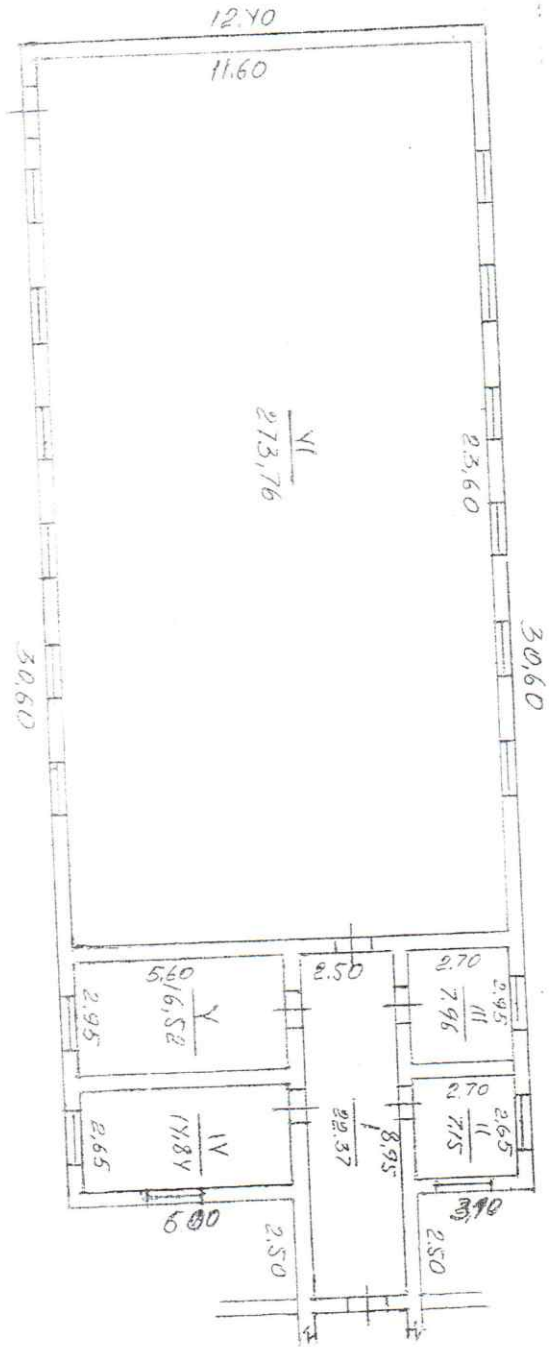
с. 12

с. 13

с. 14

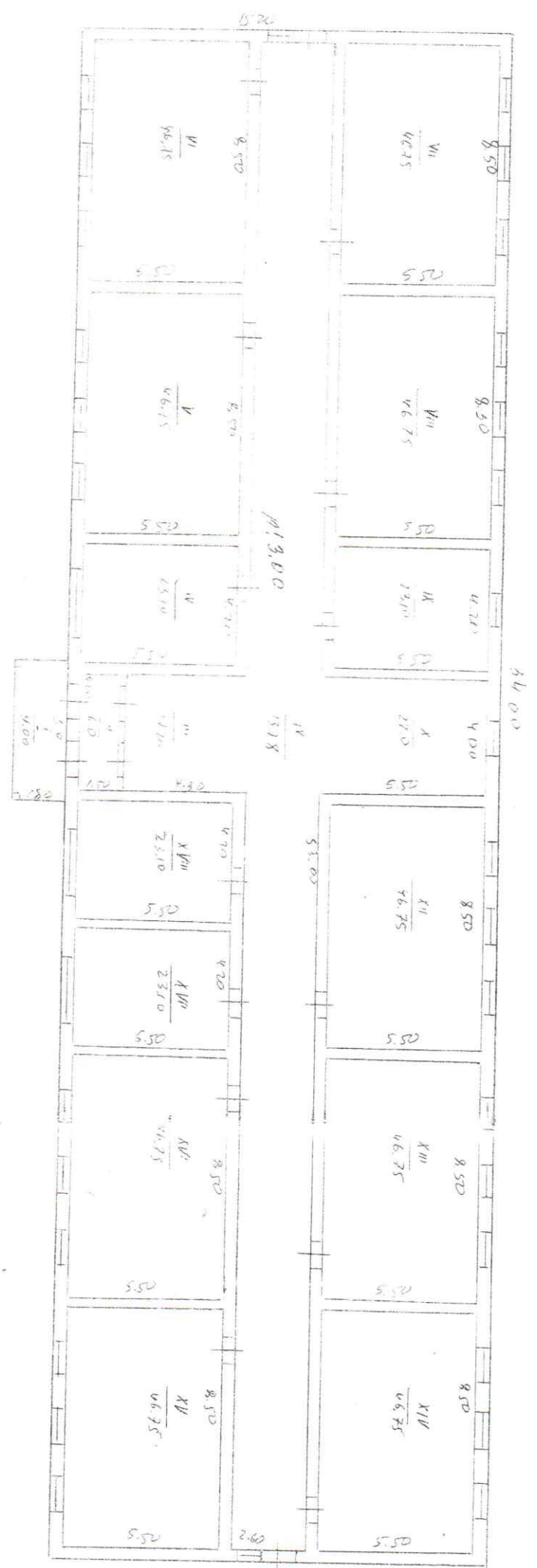
1100  
 387.69  
 30.60  
 23.60

4-1-588K  
 390  
 250  
 250



1100  
 387.69

84240



45

*[Signature]*





